

xinnno hair color

エックスワン エクシーノヘアカラー



しっかり染まりながら髪をやさしくまもる

エックスワン
エクシーノヘアカラー(各160g)
本体価格 3,500円

- ブラック 商品番号 506
- ダークブラウン 商品番号 507

ブラック ダークブラウン



”エクシーノ”とは、X-one(エックスワン)+innovator(イノベーター:革新者)を合わせた造語。3回の使用でキレイな髪色を実感できる革新的なヘアカラーです。



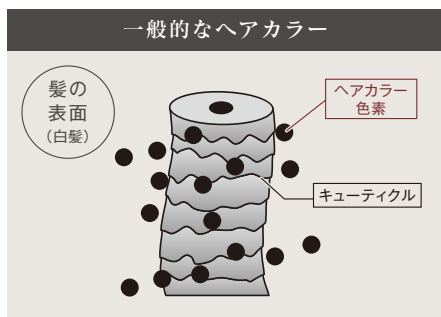
短時間でしっかり染めながら、地肌と

■ 5分程度置くだけで、しっかり染まるヘアカラー

従来のヘアカラーの悩みであった「染まりにくい」「色持ちが悪い」を改善し、使用後自然に染まりながら色が落ちにくく、さらに髪にやさしいヘアカラーです。



エクシーノヘアカラーの染毛力



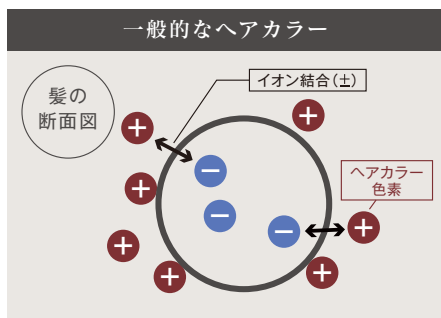
キューティクルが閉じたままの状態では色素コーティングをするため、染まりにくく、色が落ちやすい。



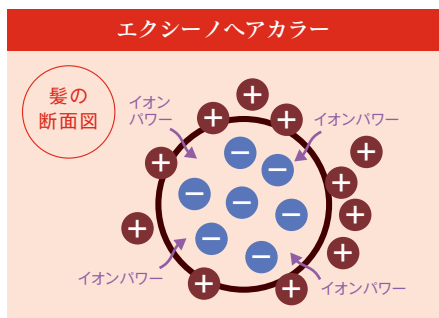
キューティクルをやさしく開き、ヘアカラーの色素を浸透させるため、短時間でしっかり染まり、髪を傷めにくい処方。



エクシーノヘアカラーの定着力



ヘアカラー色素の一部はプラスの電荷を持っているので、毛髪のマイナス電荷に帯電し、イオン結合することによって染色する。



エクシーノヘアカラーは、マイナスのイオンパワーで、ヘアカラー色素のイオン結合力が大幅にアップ。染まりやすく、色落ちしにくいメカニズム。

毛髪をいたわる革新的なヘアカラー

■ 3つのコンセプトでやさしく髪をいたわる

スカルプケア

CONCEPT

1

白髪を根本から染めると、頭皮に付着しやすく頭皮を傷めやすいイメージですが、エクシーノヘアカラーは育毛剤レベルで頭皮環境を整える成分を配合。頭皮にやさしい成分でいたわりながら染め上げます。

エクソワンオリジナル配合 ハーブ&フルーツ スカルププロテクト エッセンス



カンソウ



センプリ



オタネニンジン



ゆず



オレンジ(だいだい)



レモン



ライム



りんご



サンザシ



グレープフルーツ



薬(なつめ)

毛髪保護

CONCEPT

2

紫外線から毛髪を保護します。ハスの花から抽出した天然由来成分がUV-Bをブロック。毛髪の退色、ダメージを防ぎます。



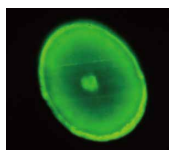
毛髪保湿

CONCEPT

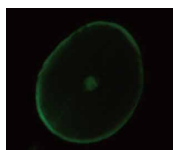
3

髪の主成分はケラチン。Neosolue-Aquilio™ (ネオソリュエアクリオ®)がケラチンをはじめ、美容成分を毛髪内部まで浸透させ、髪にハリ・コシを与えて美髪に導きます。

毛髪浸透性
試験結果
(毛髪横断面図)



Neosolue-Aquilio配合

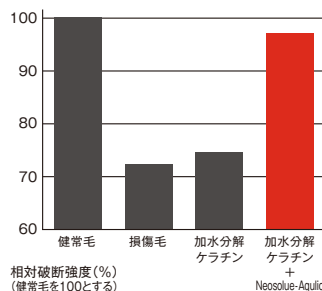


未配合

毛髪の内部までケラチンが浸透していることがわかる

毛髪破断強度改善効果

毛髪を引っ張り、切れるまでの強度



※シクロヘキサン-1,4-ジカルボン酸ビスエトキシジグリコール
Neosolue-Aquilio™は日本精化株式会社の登録商標です。

エクスワン エクシーノヘアカラー ご使用方法

使用量の目安

- ショートヘア：ピンポン玉大約1個分(1回の使用量:約13g)
- ロングヘア：ピンポン玉大約3個分(1回の使用量:約35g)

シャンプー前の乾いた髪に使用します



1十分に濡らした手、もしくは目の粗いブラシや手袋を用意し、白髪を中心に髪全体になじませます。(乾いた手で使用すると、手についた色が取れにくくなりますのでご注意ください。)



2適量(ショートヘアの方はピンポン玉大約1個分、ロングヘアの方はピンポン玉大約3個分)を髪に塗布後、約5分置き、色が出なくなるまで十分に洗い流します。



3その後、シャンプー・トリートメント等を使用します。

使い始めは3日間続けてお使いください



徐々に色が入りながら染まります。



※写真はダークブラウンです。

※使い始めは3日間連続で使用してください。その後は、必要に応じて1週間～10日に1回程度使用することで、自然な髪色をキープできます。

※使用を中止するとシャンプーの度に自然にもとの髪色に戻ります。

【注意事項】 ●目に入らないよう十分注意してください。目に入った時は、直ちに洗い流してください。 ●肌や爪などに付着した色は取れにくい場合があるため、直ちに洗い流してください。落ちにくい場合でも、数日で自然に落ちます。気になる方は手袋の着用をおすすめします。 ●衣服等に付着すると洗っても落ちませんのでご注意ください。 ●すぎが不十分な場合、衣服、枕等に色移りする場合があるのでご注意ください。 ●浴室、洗面所等に付着した場合は、直ちに洗い流してください。色が落ちない場合があります。 ●育毛剤、整髪料等を使用すると色落ちする場合があります。 ●仕上がりの色調、使用感には個人差があります。 ●敏感肌等の方はご使用前にパッチテストを行ってください。



〒107-0062 東京都港区南青山5-4-27 BARBIZON104 5F Tel .03-6891-8000(代)

ホームページ www.x-one.co.jp

ご相談・お問い合わせは お客様相談室 **0120-039-198** 受付時間9:00～18:00(土・日・祝日は除く)

エクスワン商品とライフスタイルをご提案するホームページです。 www.x-one.co.jp

【現金返済保証制度】 飲食料品、一部商品を除き、現金返済保証制度を設けております。返品または交換を承りますので、お求めになったライフクリエーターにお申し出ください。



この印刷物は、環境を配慮して植物油インキを使用しています。



4 582437 926567

本体価格には消費税は含まれておりません。記載事項の無断使用を禁ず。XAW [6506] 00317 2000(J)